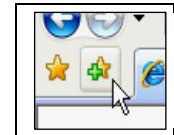


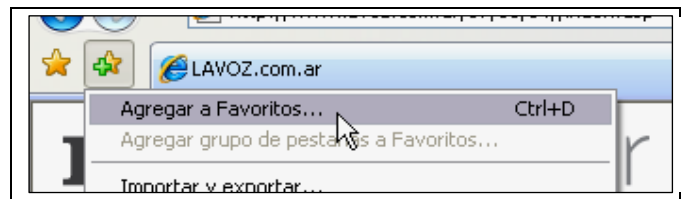
Favoritos

Para evitar la necesidad de memorizar (o escribir) las direcciones web utilizadas frecuentemente, Internet Explorer dispone de una característica que permite almacenarlas.

Cuando se encuentre en una página que querrá volver a ver, haga clic en el botón Agregar a Favoritos.

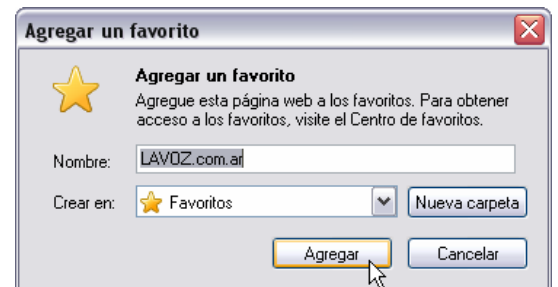


Elija la opción Agregar a Favoritos a Favoritos.



Luego, haga clic en el botón Agregar.

La dirección de la página web ha quedado almacenada.

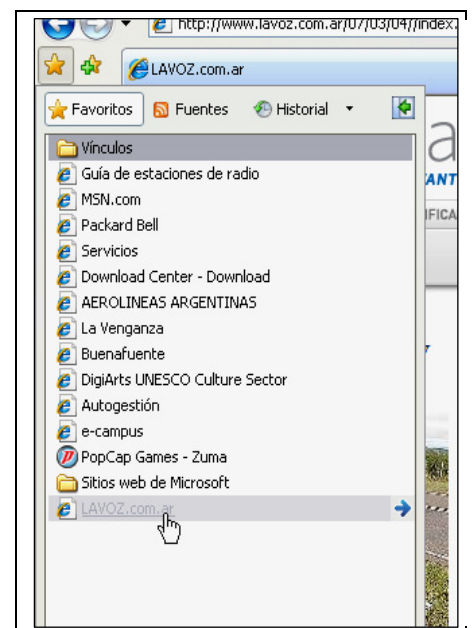


Para volver a una página que había sido guardada en los Favoritos, haga clic en el botón Centro de Favoritos.

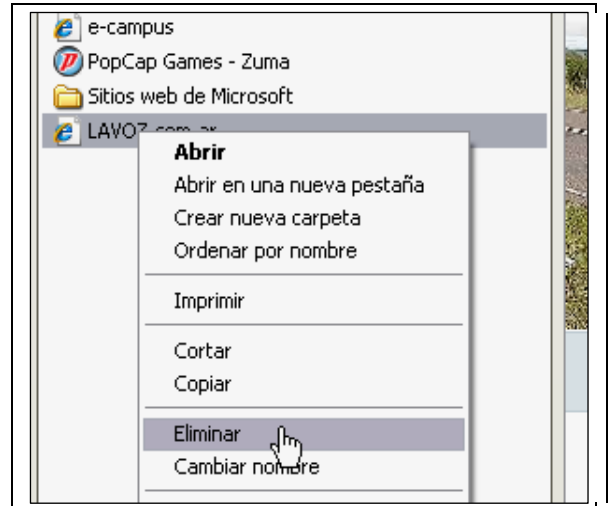


Busque el título de la página que desea, y haga clic.

El navegador se dirigirá de forma automática a la dirección correspondiente.



Si quisiera eliminar un Favorito, haga clic derecho sobre el título, y elija la opción **Eliminar**.



Tenga en cuenta que:

- Lo que queda almacenado en la computadora es la dirección de la página, no su contenido. Por lo tanto, si guarda en Favoritos La Voz del Interior, lo que verá la próxima vez que acceda serán las noticias del día, no de cuando las guardó.
- La dirección que se almacena es la de la página que está viendo en ese momento. No se puede agregar a Favoritos la dirección de otra página.